

HomeCharge[®]
dktv



Opladning gjort enkelt for Rågeleje Klit Feriecenter

Årets
easee[®]
Partner i Europa

Indhold

Indledning.....	2
Om HomeCharge og DKTV.....	2
1. Tilbudt ladeudstyr og placering.....	3
2. Den tilbudte ladeløsning.....	4
3. Installations ydelser og priser.....	5
4. Tilbudsgyldighed og underskrift.....	6
Bilag 1 - For montering og installation af ladeudstyret gælder.....	7
Bilag 2 - For service, administration og vedligeholdelse af ladeudstyret gælder.....	8
Bilag 3 - Easee - nok verdens bedste ladeboks.....	10
Bilag 4 - Markedsførende ladeløsning.....	11
Bilag 5 - Premium service - Strømadministrationsløsning.....	12

Tilbud på ladeløsning

Kunden		DKTV reference
Firma: Rågeleje Klit	Sagstilbudsnr:	559851
Feriecenter		
Adresse: Rågeleje	Sagsbehandler:	HEF
Strandvej 91		
Postnummer og by:	Tilbudsdato:	13-04-2023
3210 Vejby		
CVR nr.:		
Att.: Erik Sliben		

Kundens reference:

Rekvissionsnr.:

Sagsnr.:

Indledning

Tak for jeres forespørgslen og har hermed fornøjelsen at kunne tilbyde markedets bedste ladeløsning.

HomeCharge står for leverancen af ladebokse, tilbehør og services, og DKTV står for installation, gravning og andre installationsydelser. Den tilbudte ladeløsning følger anbefalingerne fra den almennyttige boligsektor.

Om HomeCharge og DKTV

Med en løsning fra os behøver I ikke at tænke på opladning, da vi leverer en samlet løsning, hvor vi tager os af alt fra projektering, installation, service, administration og afregning til brugere, beboere, gæster og kunder. Derfor er vi også den foretrukne leverandør til boligforeninger med +50 års erfaring.

Vores referenceliste er omfattende indenfor boligforeninger og erhverv, og vi har opsat tusindvis af ladestandere i hele Danmark. Civica, DAB, FAB, TDC, Lejerbo, Bo-Vest og mange flere er allerede kunder hos os – det er der en årsag til:

Vores koncept er enkelt - **I ejer ladeløsningen – fuld administration - skalérbarhed**

Vi leverer kun produkter fra norske Easee, som er markedets absolut førende leverandør af ladebokse. Faktisk har Easee på få år solgt over 500.000 ladebokse. Vi er Danmarks førende eksperter i Easee.

- Stærkere sammen - Vi tilbyder ladeløsning med én landsdækkende installatør og én ladeoperatør.
- HomeCharge og DKTV har siden 2020 haft et tæt landsdækkende partnerskab om opladning elbiler, og vi er en erfaren leverandør af ladeløsninger
- HomeCharge A/S er 100% danskejet virksomhed, og DKTV A/S er ejet af TDC. Begge velkonsoliderede virksomheder. HomeCharge er udnævnt til årets Easee partner i Europa.

1. Tilbudt ladeudstyr og placering

Installationsadresse	Produkter	Antal	Enh. Pris
	Easee Charge – professionel ladeboks til forening og erhverv med op til 22 kW ladeboks (sort)	6	5.199,00
	Easee Ready – intelligent forberedelsesboks (sort)		349,00
	Easee Equalizer – lastbalancering professionel		1.200,00
	Easee Base 1 – ladestander til 1 ladeboks ekskl. fundament		2.799,00
	Easee Base 2 – ladestander til 2 ladebokse ekskl. fundament	3	3.679,00
	Easee Base 4 – ladestander til 4 ladebokse ekskl. fundament		4.399,00
	Easee Kabelholder – Sort		479,00

Lade udstyr faktureres fra HomeCharge.

Løbende ydelser

Der er intet abonnement i ladeløsningen, men alene betaling pr. kWh. Brugeren, som anvender ladeløsningen, betaler for driften af den. Det gør det enkelt for foreningen i hverdagen.

Serviceydelse	Indhold	Pris pr. kWh inkl. moms
Basis	Komplet serviceaftale, daglig drift, afregning til el-selskab og brugere, administration af ladepriser samt brugerhåndtering. Der anvendes gratis app leveret af Easee. HomeCharge sørger for kundeservice til administrator, teknisk vedligeholdelse af ladeudstyr samt håndtering/udbetaling af refusion af gældende el-afgift til foreningen.	0,69
Premium	Udover BASIS så får I fuld administration af ladeløsningen. HomeCharge står for levering af strøm, strømafregning og prisfastsættelse af ladeløsningen. HomeCharge tilbyder en fuld administrationsløsning, hvor I ikke skal foretage jer noget. Vi sørger for afregning til el-selskab på måler med eget aftagenummer samt at fastsætte priserne i ladeløsningen, så de følger den dynamiske el-priser, og ladeløsningen er i balance. <i>Forudsætter eget aftagenummer til ladeløsning.</i>	0,79



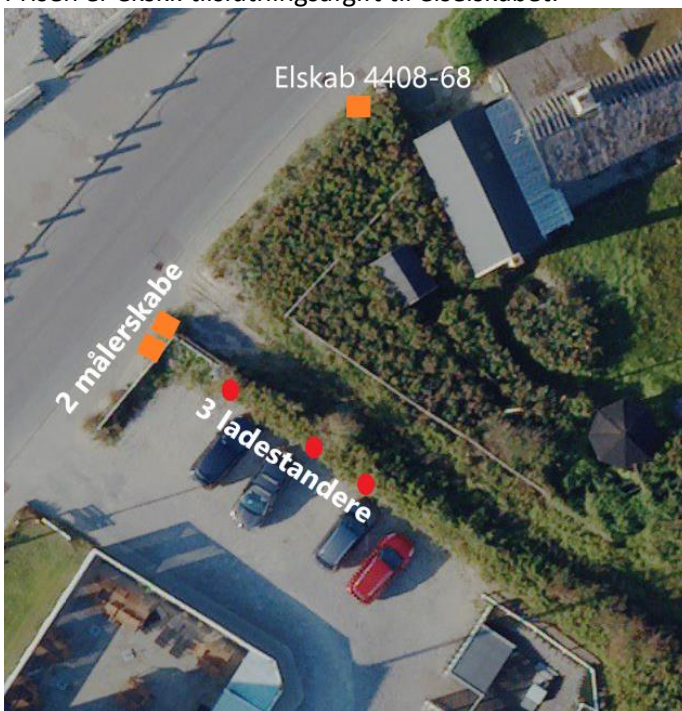
Figur 1- Easee Charge



Figur 2 - Easee Base 1

2. Den tilbudte ladeløsning

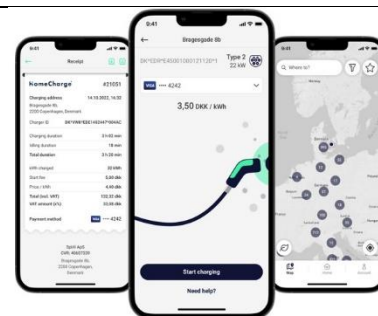
Fra el-skab nr.4408-68 graves 2 elkabel, frem til P-pladser bag nr.91 X-V. Her sættes 2 målerskabe og 3 stander med 6 ladere for Home Charge. Placering af målerskabe og lade-stander, aftales nærmere ved projekt opstart. Der er regnet med mulighed for 11KW. Prisen er ekskl. tilslutningsafgift til elselskabet.



Vi giver jer adgang til mange muligheder for at sætte jeres ladeløsning op, som I præcis ønsker det. Markedets bedste opladningsløsning til opladning både ude og hjemme uden skjulte gebyrer. Ingen administration. Samtidig udvikler vi hele tiden nye værdiskabende features, som tilføjes produktet løbende.

For eksempel kan vores ladeløsning tilbyde:

- ✓ Tilgængeligheden af ladeboksen kan sættes som 100% privat, halvoffentlig eller offentlig
- ✓ Se ledige ladebokse/status i app
- ✓ Dynamiske ladepriser
- ✓ Tjen på ladeboksene
- ✓ Oplad ude og hjemme i samme app
- ✓ Al betaling sker enkelt i app



Intuitiv app på mange sprog til opladning hjemme og på farten - mere end 150.000 ladestander i

Europa

3. Installations ydelser og priser

Etableringsomkostninger udover lade udstyr afsnit 1.

Etableringsydelser

Ydelse	Indhold	Pris
Etablering af ladeudstyr	<ul style="list-style-type: none"> • Projektering • Opstart af gravearbejde • Der graves og reetableres • Opsætning af målerskab • Konfiguration, test og idriftsætning • Dokumentation og nummerering af ladere • Registrering af ladeløsning hos el-selskab 	87.376,00
Opstart	<ul style="list-style-type: none"> • Generelt orienteringsmateriale om ladeløsningen • Godt i gang materiale til brugerne • Brugervejledninger • Materialer til jeres hjemmeside • Registreringsdokument til ejendoms kontor 	0,00
Ladeudstyr	Easee ladeudstyr til opladning af el-bil	42.231,00
Afregningsmåler	Etablering af afregningsmåler	N/A
Skiltning	Skiltning og opmærkning af P-pladser	N/A
Beskyttelse af ladestander	Pullerter, barrierer	N/A
Brandovervågning - Termisk kamera	Etablering af termiske kamera til overvågning af temperaturudvikling for opdagelse af brand	N/A
Trådløst netværk	Etablering af trådløst netværk / WIFI / Hotspot	N/A
I alt ekskl. moms kr.		129.607,00
25 % moms kr.		32.401,75
Samlet pris for ladeudstyr inkl. moms kr.		162.008,75

Installations ydelser faktureres fra DKTV

I er i trygge hænder

Vi har opsat tusindvis af ladebokse, og vi har et gennemført koncept for etablering og konfiguration af ladeløsningen.

Vi tager jer i hånden og sikrer jer en god gennemgang af konfigurationsmulighederne med vores godt i gang materiale.

4. Tilbudsgyldighed og underskrift

Tilbuddet er gyldigt en måned fra tilbudsdato. Vi håber, at I vil gøre brug af vores tilbud, og vi står selvfølgelig til rådighed for yderligere uddybning.

Med nedenstående underskrift accepteres tilbuddet, der herefter anses som ordrebekræftelse.

For Kunden	For DKTV A/S / HomeCharge A/S
Underskrift	Underskrift
Dato:	Dato:
Sted:	Sted:
Navn:	Navn:
Stillingsbetegnelse:	Stillingsbetegnelse:
Leverandør af ladebokse og serviceydelser HomeCharge A/S Teglholmegade 1 2450 København SV CVR 41427442	Leverandør af installation DKTV A/S Teglholmegade 1 2450 København SV CVR 17981684

I separat fil er vedlagt HomeCharge standard handelsbetingelser.

Bilag 1 - For montering og installation af ladeudstyret gælder

Arbejdet kan udføres efter nærmere aftale i forbindelse med accept af vores tilbud.

Arbejdet udføres i henhold til "Almindelige betingelser for arbejder og leverancer i bygge- og anlægsvirksomhed" (AB 18). Der tages dog forbehold for offentlige myndigheders påkrav og vejrlig.

Entreprisen regnes udført som B2B salg og er derfor ikke omfattet af den alm. købelov for forbruger køb. Der garanteres dog for fejl og mangler henhold til AB18 i 12 måneder. Hvor andet ikke er nævnt, er AB 18 gældende.

Forudsætninger

- Alt installationsarbejde afregnes direkte med DKTV A/S
- Arbejdet kan udføres kontinuerligt inden for normal arbejdstid
- Der er frie adgangsveje og arbejdsområder samt at eksisterende føringsveje kan anvendes
- Dimensioneringen af kapaciteten er foretaget i samarbejde med kunden
- Det er kundens ansvar at den fornødne effekt til anlægget er til rådighed i kundens installation
- Der er en aktiv jordforbindelse i eksisterende forsyningstavle
- Udgifter til efterreparation på bygningsdele er ikke inkluderet
- Installations- og gravepriserne er afgivet på baggrund af de aktuelle forhold på besigtigelsesdatoen
- Hvis forholdene ændrer sig efterfølgende, kan det medføre ændringer i indhold og pris
- Ydelserne omfatter installation og montering af ladeløsning på de i aftalen beskrevne lokationer
- Hvis der skal tilkøbes ampere fra elselskabet, bliver kunden faktureret direkte af elselskabet
- Tilbud er gældende i sammenhæng og afgivet som fast pris

Ikke omfattet af tilbud

Følgende er ikke omfattet af tilbud

- Opgradering af stikledningssikringer er et forhold mellem kunde og elforsynings selskabet
- Ved gravning tages der forbehold for forurenede jord og bortskaffelse. Afregnes særskilt til kunde
- Kunden er ansvarlig for opmærkning af parkeringspladser, skiltning eller etablering af pullerter med mindre tilvalgt i tilbuddet
- Ladeboks har indbygget mobilmodem. Hvis der ikke er tilstrækkeligt signal, hvor ladeboks opsættes, skal der etableres wifi-løsning for kundens regning

Betaling skal ske senest netto 20 dage fra fakturadato i.h.t. AB18. Ved for sen betaling tilskrives 1,25 % rente pr. påbegyndt måned.

Entreprisesummen er baseret på det på tilbuds dagen gældende indekstal for el arbejder Byggeomkostnings-indeks for boliger. Ændres dette inden accept, ændres entreprisen tilsvarende. Vi forbeholder os i øvrigt ret til at regulere priserne ved ændringer i offentlige afgifter eller øvrige handelsforhold.

<https://Eloverblik.dk> er en hjemmeside "Energinet" hvor man kan se sit el-forbrug pr. år, måned, dag og pr. time. Det er både for erhverv og privat der har en måler med fjernaflæsning af forbrug. Hjemmesiden tilgås med NemID/MitID.

DKTV kan være behjælpelig med at afklare den disponible effekt i eksisterende forsyningstavle men det er ikke en del af nærværende tilbud men faktureres efter medgået tid.

I henhold til det nye "Fællesregulativ" skal der rettes henvendelse til El-forsyningsselskab om tilladelse til at udvide eksisterende installation med ladeforsyning eller tilslutte ladeforsyning til El-selskabets gadeskab.

Bilag 2 - For service, administration og vedligeholdelse af ladeudstyret gælder

HomeCharge leverer ladeudstyr, service, administration og vedligeholdelse af ladeudstyret. I vedlagte standard betingelser beskrives løsningens indhold. HomeCharge standard betingelser er gældende for lade bokse, tilbehør og services.

Forudsætninger og forbehold

- Ladebokse og tilbehør afregnes efter installation. Serviceaftale aktiveres efter installation.
- Serviceydelser afregnes løbende i lade løsning og er baseret på ladeboksens måling
- Kunden køber egen strøm, hvis Premium service ikke er tilvalgt. Kunden skal jf. loven anvise el-selskab.
- Afregning af strøm sker via til kundens egen fastsatte strømpriser direkte til bruger/gæster
- Vores tilbud er baseret på, at el-forsyningen accepterer at lade anlæg kan tilsluttes i anviste el skab
- Brugere skal downloade app og tilknytte betalingsmiddel for at kunne oplade i lade løsning
- Brugerens opladning på offentligt lade netværk afregnes til pris vist i app ekskl. eventuelle transaktions- og bankgebyr
- Der skal være aktivt, tilgængeligt og fuldt dækkende mobilnetværk eller trådløst netværk til ladeboksene og equalizer for funktionsdygtighed. Det er kundens ansvar at sikre.
- 12 måneders bindingsperiode fra installationsdato på Premium aftale med løbende fornyelse grundet serviceydelsens kompleksitet og risiko
- Den ustabile markedssituation grundet Corona og krig kan afstedkomme spring i indkøbs- og fragt-omkostninger, som vi kan være nødsaget til at viderefakturere i henhold til AB18. Ligeledes kan der forekomme ændring i leveringstider på komponenter.
- Betaling af varer skal ske senest netto 8 dage fra fakturadato. Ved for sen betaling tilskrives 1,25 % rente pr. påbegyndt måned.
- Ved valg af HomeCharge premium giver kunden tilladelse til at ladeløsning tilkobles forsyning fra Jysk Energi.

Service og administration af ladeløsning

HomeCharge leverer et højt niveau af service, administration og support på det bestilte ladeudstyr. Der er

- Ubegrænset antal ladebokse samt brugere i ladeløsningen
- Ubegrænset antal ladebrikker kan tilknyttes
- Løbende opdateringer af software i ladeløsningen inkluderet

	Basis	Premium
	Service & administration	Service, strømadministration og el-aftale
Landsdækkende serviceaftale – senest næste arbejdsdag	Ja	Ja
24 timers kundeservice	Ja	Ja
El-afgiftsrefusion (altid til gældende sats)	Ja	Ja
Afregning direkte med brugere	Ja	Ja
Brugeradministration	Kan tilvælges	Kan tilvælges
App med ubegrænset antal brugere	Ja	Ja
Tjen på løsningen / omsætningsplit	Ja	Nej
Dynamiske priser, lukket brugergruppe og tilgængelighed	Ja	Ja
Strømpriser til storkundepriser via HomeCharge Power	Nej	Ja
Udbetaling af moms af el-afgift	Nej	Ja
Basis administration (opsætning og konfiguration, betalingshåndtering, afregning)	Ja	Ja
HomeCharge Power el-aftale	Nej	Ja
Fuld administrationsløsning inkl. Basis. Udlæg og afregning til el-selskab på måler med eget aftagenummer samt at fastsættelse af ladepriserne i ladeløsningen	Nej	Ja

Der kan være særskilte gebyrer fra eksterne ladeoperatører ved offentlige opladninger for brugerne. Disse afregnes direkte fra operatøren og opkræves i ladeløsningen automatisk. Bemærk, at for at kunne udbetale moms af el-afgift skal HomeCharge være sælger af strøm til ladeløsningen jf. Skatterådets afgørelsen den 23.9.2022.

Bilag 3 - Easee – nok verdens bedste ladeboks

Easee er en velgennemtænkt og veldesignet ladeboks, hvorfor der også er produceret mere end 500.000 af dem og solgt i hele Europa siden 2018. Lille, kraftig og effektiv. Den ultimative løsning til levering af elbilopladning i stor skala til arbejdspladser, boligkomplekser, parkeringspladser og vognparker.

Easee Charge

Med en Easee Ladeboks kan du være sikker på, at opladningen foregår sikkert. Ladeboks er designet i henhold til de nyeste standarder. Derudover er der indbygget elektronisk jordfejlbeskyttelse, der sikrer detektering af jævnstrøms- og jordfejl. Ladeboksen er også udstyret med temperatursensorer og beskyttelse for at forhindre overophedning. Du behøver heller ikke bekymre dig om tyve, opladerkablet kan låses permanent.

- Universal, passer til alle typer af elbiler og strømforsyninger
- Fuld dynamisk opladningseffekt 1,4–22 kW (1- og 3-faset opladning)
- Reducerer kapacitetskrav med op til 90 %
- Belastningsbalancering: op til 101 opladere per gruppe
- Automatisk køsystem
- Belastnings- og fasebalancering fungerer offline
- WiFi-forbindelse og integreret eSIM med hver ladeboks, livslangt gratis abonnement
- Jordfejlbeskyttelse (RCD)
- Integreret RFID-læser
- Understøtter white-listning af RFID-mærker, godkendte mærker lagres automatisk lokalt i hver ladeboks
- Energimåling til aflæsning af ladningsforbrug
- Udviklet og produceret i Norge
- Ladeboksen er 69 % mindre end andre løsninger og vejer kun 1,5 kg
- Fuld kontrol med app eller lokalt Wifi-interface

Opladning

- Opladningseffekt: 1,4–22 kW 6 A 1-fase - 32 A 3-fase (justeres automatisk i forhold til tilgængelig kapacitet)
- Op til 7,36 kW ved 32 A 1 fase
- Op til 22 kW ved 32 A 3 fase (TN-net)
- Antal faser: 1 eller 3 (fuldt dynamisk)
- Forbindelsespunkt: Type-2 stikkontakt (IEC 62196-2)
- Spænding: 3 x 400 V AC / 230 V AC (± 10 %)
- Netfrekvens: 50/60 Hz
- Belastningsbalancering på op til 101 Laderobotter per kredsløb
- Belastnings- og fasebalancering fungerer offline
- Indbygget energimåler (± 2 %)



Dimension

- Dimensioner (mm): H: 256 x B: 193 x D: 106
- Driftstemperatur: -30 ° C til +50 ° C
- Vægt: 1,5 kilo

Forbindelse

- Indbygget eSIM (LTE Cat M1 / 2G / GPRS)
- WiFi 2,4 GHz b- / g- / n-forbindelse Easee Link RFTM
- Styr opladningen med app, RFID / NFC-læser
- OCPP 1.6 via API



Sensorer og indikatorer

Lysstribe der viser status for opladeren. Touch-knap til manuel justering Temperatursensorer i alle hovedkontakter.

Sikkerhed

- Integreret overbelastningsbeskyttelse i henhold til EN IEC 61851-1:2019 Indbygget RCD til jordfejlbeskyttelse (30 mA AC / 6 mA DC) i henhold til EN 61008-1 og IEC 62955 Beskyttelsesgrad: IP54 (bagpladen er IP22 uden dæksel) Slagfæsthed: IK10 Brandklasse: UL94 Isoleringsklasse: II Overspændingskategori III

DETTE DOKUMENT INDEHOLDER OPLYSNINGER, DER KAN ÆNDRES UDEN VARSEL. Den seneste version af denne publikation kan altid downloades på <http://easee.support>

Bilag 4 - Markedsførende ladeløsning

Vores app har markedsførende funktioner.

For at lade op i hverdagen kan man enten bruge app eller ladebrik. Her er et udsnit af mulighederne i vores ladeløsning.

Det får I:

- Løbende app- og softwareopdateringer
- Fuldt overblik over alle ladestandere, statistik og forbrug
- I kan tjene på opladningen
- Automatisk udbetaling og betalingshåndtering til brugerne
- Adgang til portal med statistiske data og overblik over opladninger samt forbrug

Tilgængelighed

- Ladeløsningen kan gøres 100% privat, så det kun er godkendte brugere, som kan lade
- Sætte tilgængeligheden 100% privat, halvoftentlig eller offentlig.
- Tidspunktet kan også sættes
- Og meget mere



Opladning ude og hjemme

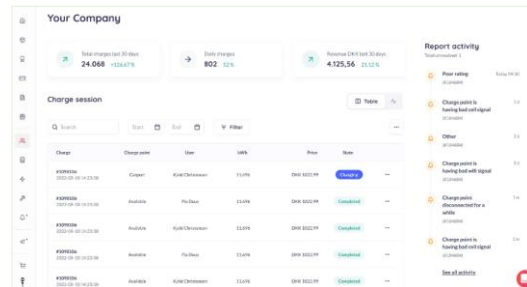
Oplad på over 150.000 ladestandere i hele Europa. Find rette lader nemt og enkelt.

Oplad på de standere, som du har adgang hos foreningen / virksomheden.

Tilmelding af brugere

- I kan stå for til-/framelding (f.eks. ejendomscontor)
- HomeCharge kan tilmelde og framelde
- Automatisk tilmeldingskode

Portal



Individuel prissætning

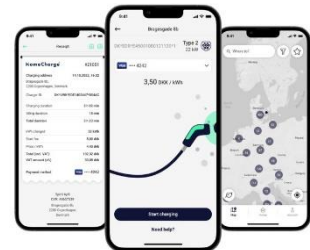
Sæt prisgrupperne individuelt på ladeboksene, så priserne afspejler brugen og de brugertyper, som har adgang til ladeboksene.

- Fast / dynamisk* pris pr kWh

* Afhængig af prisen på el-børsen + gebyrer sættes prisen automatisk til brugerne pr. time.

Smart charging

Oplad din el-bil, når strømmen er billigst. Se i app, hvornår strømmen er billigst og planlæg herefter.



Firmabiler

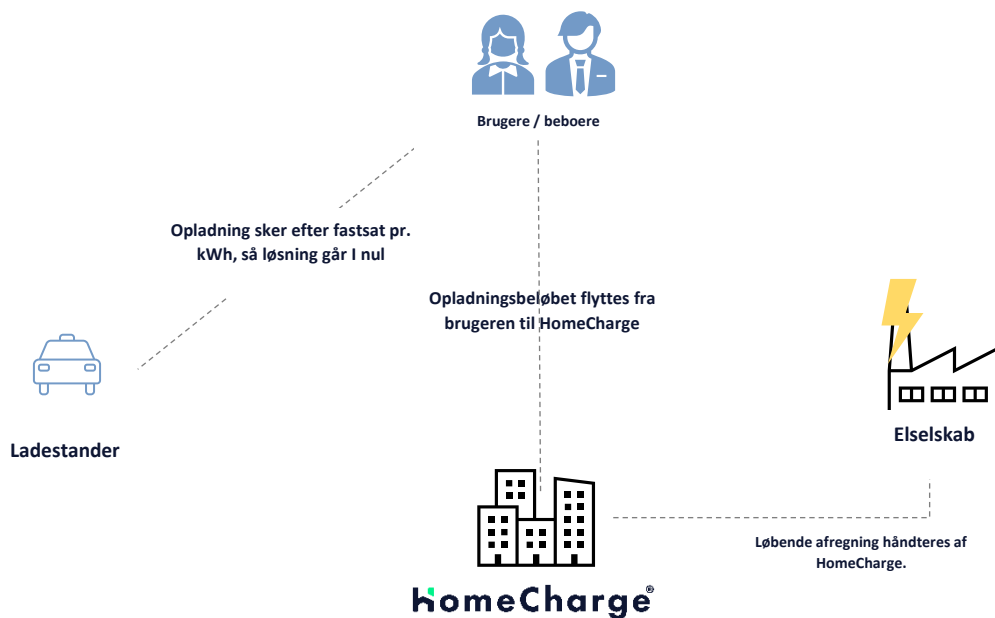
Der er mulighed for at koble egne biler til ladeløsningen og afregne separat samt tilkobling af firmabiler, hvor forbruget hjemme afregnes direkte til bruger og afregnes til virksomhed.

Bilag 5 – Premium service - Strømadministrationsløsning

HomeCharge står for betalingshåndtering og administration af el-forbrug og abonnement samt afregning af brugerne i ladeløsningen.

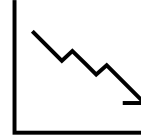
Grundprincippet er, at ladeløsningens økonomi går i nul, og boligforeningen har ingen administration. kWh-timeprisen opsættes med dynamiske priser baseret på el-prisen fra Nord Pool. Ved overskud/underskud i ladeløsningens økonomi reguleres i kWh-prisen.

Løsningen forudsætter HomeCharge Power strømaftale samt el-måler til ladeløsning med separat aftagenummer og kan ikke være bimåler.



Bilag 6 - HomeCharge Power

HomeCharge leverer en grøn el-aftale til fordelagtige storkundepriser hos Jysk Energi.



Overblik

- Grøn strøm med klimacertifikat fra danske vindmøller (valgfri - koster ekstra pr. kWh)
- Med strømaftale kan der udbetales moms af el-afgift
- Forudsætter at ladeløsning er tilkoblet måler med eget aftagenummer

Strømpris

- HomeCharge har forhandlet en meget attraktiv pris hjem
- HomeCharge bruger ikke introtilbud, som stiger efter introperiodens udløb
- Strømmen afregnes til børspris + klimacertifikater + tariffer + transport + gebyrer

Variabel pris => lavere ladepriser

- Med elaftalen betaler man kun den aktuelle timepris, der følger markedsprisens udvikling time for time
- Oplad når timeprisen er lavest. Det er som oftest om eftermiddagen eller natten

Standard -og leveringens betingelser for Jysk Energi findes på <https://jyskenergi.dk/el/erhverv/priser-og-vilkaar> og på homecharge.dk

Bilag 7 - Referenceinstallationer

Vi er den foretrukne leverandør af ladeløsninger til boligforeninger og erhverv. Vi har opsat tusindvis af ladebokse i hele Danmark.

Tuborg Strandeng, Hellerup



Stor ladeløsning med 110 ladebokse i P-kælder. Foreningen ejer ladeinfrastrukturen, og beboerne ejer ladeboksene på private parkeringspladser.

Civica



Fyns største boligselskab udruller en samlet HomeCharge løsning til alle 11.500 boliger på Fyn.

Galionsvej, København K



Ejerforeningen har valgt at klargøre samtlige 28 P-pladser med Easee Ready, så beboerne selv kan købe egen Easee ladeboks og koble sig på i takt med, at der skiftes til el-bil.

Rønnholtparken, Allerød



Stor boligforening i Allerød med 549 boliger har opsat 20 aktive ladebokse fordelt på flere parkeringspladser. Ladeløsningen er 100% privat og kan kun tilgås af beboerne. Der er etableret skiltning og pullerter.

Ammendrup Park I, II og III



Stort nyetableret boligområde i Helsingør har etableret både aktive og forberedte ladestander til beboerne. Kan nemt udbygges i takt med større efterspørgsel. Foreningen har ingen administration.

Bo-Vest



Bo-Vest administrerer 15.000 boliger på Københavns vestegn og udruller HomeCharge ladeløsning med både aktive og passive enheder.

TDC Group



Danmarks største teleselskab anvender HomeCharge til landsdækkende ladeløsning inkl. ladeløsning til firmabiler på deres hjemmeadresse

AB Halvtolv, København



9 aktive ladebokse fordelt på flere steder på området og 4 forberedelsesbokse. Andelsboligforeningen står selv for administrationen af ladeløsningen.